



АДМИНИСТРАЦИЯ ГОРОДА ПЕРМИ
ДЕПАРТАМЕНТ ЗЕМЕЛЬНЫХ ОТНОШЕНИЙ

РЕШЕНИЕ

о размещении объектов № 21-01-44-1374 от 19 ОКТ 2020

г. Пермь, ул. Сибирская, 15

Департамент земельных отношений Администрации города Перми в соответствии с пунктом 3 ст. 39.36 Земельного кодекса Российской Федерации, Положением о порядке и условиях размещения объектов на землях или земельных участках, находящихся в государственной или муниципальной собственности, на территории Пермского края без предоставления земельных участков и установления сервитутов, публичного сервитута, утвержденным Постановлением Правительства Пермского края от 22.07.2015 № 478-п

разрешает ООО СЗ «КЕЛШ» (ИНН 5902050200, ОГРН 1185958029476, место нахождения: 614000, г. Пермь, ул. Екатерининская, д. 105-107, офис 704-3).

размещение объекта проезды, в том числе вдольтрассовые, и подъездные дороги, для размещения которых не требуется разрешения на строительство.

на землях: государственная собственность на которые не разграничена

на срок 11 месяцев

местоположение: г. Пермь, Орджоникидзевский район, ул. Белозерская.

Территория, согласно схеме, расположена в зонах с особым условием использования территории: охранный зона газопровода низкого и среднего давления; охранный зона объектов электросетевого хозяйства.

ООО СЗ «КЕЛШ»:

1. соблюдать порядок использования земельных участков, установленный Постановлением Правительства Российской Федерации от 20.11.2000 № 878 «Об утверждении Правил охраны газораспределительных сетей»;

2. соблюдать порядок использования земельных участков, установленный Постановлением Правительства Российской Федерации от 24.02.2009 № 160 «О порядке установления охранных зон объектов электросетевого хозяйства и особых условий использования земельных участков, расположенных в границах таких зон».

Приложение:

Схема предполагаемых к использованию земель или части земельного участка (на 1 л. в 1 экз.).

И.о. первого заместителя начальника
департамента земельных отношений



Н.М. Санникова

СХЕМА

предполагаемых к использованию земель или части земельного объекта

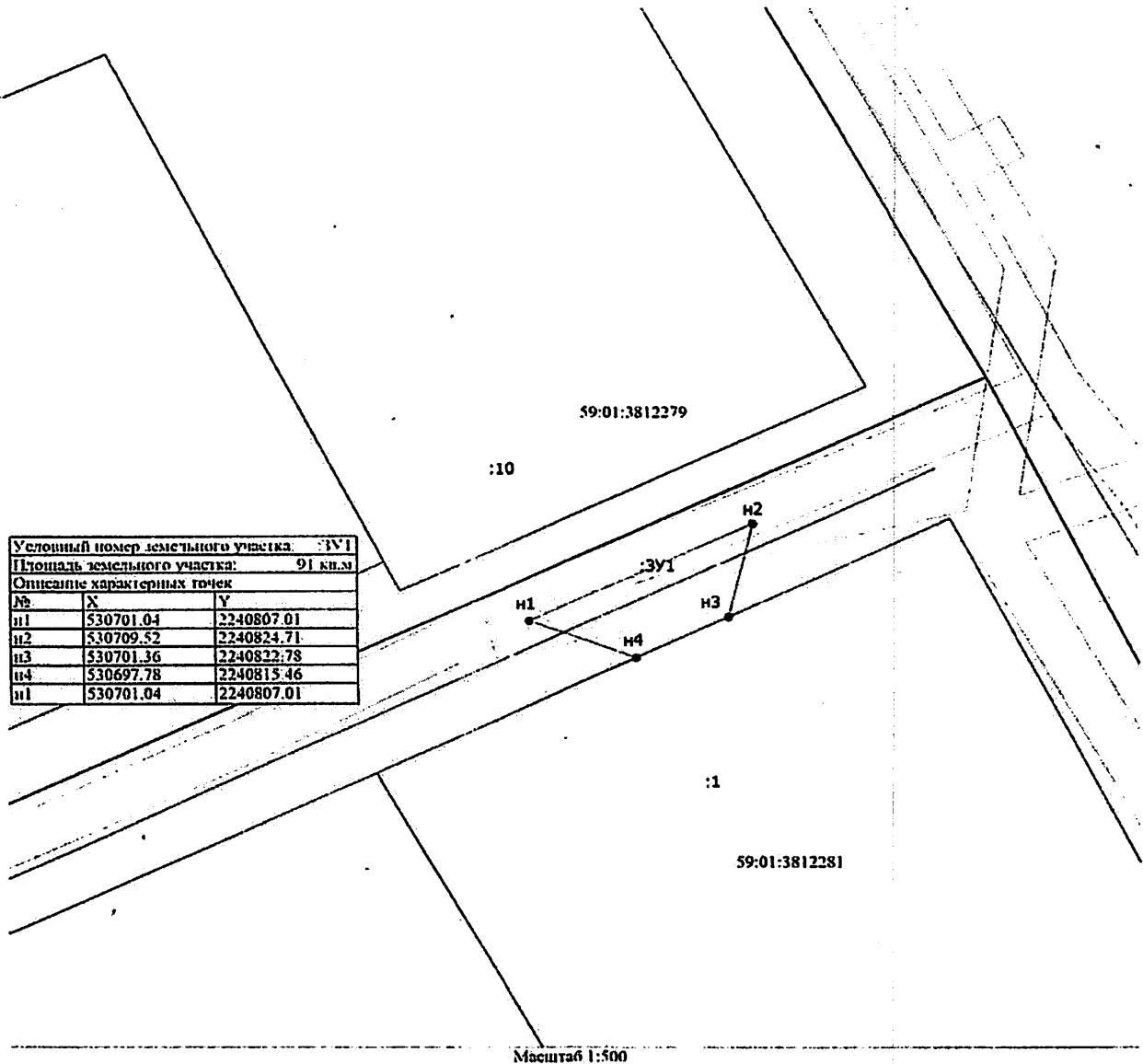
Объект: подъездная дорога

Местоположение: Пермский край, г. Пермь, Орджоникидзевский район, ул. Белозерская

Площадь земель или части земельного участка, кв.м. 91

Категория: Земли населенных пунктов
при наличии

Вид разрешенного использования: -
при наличии



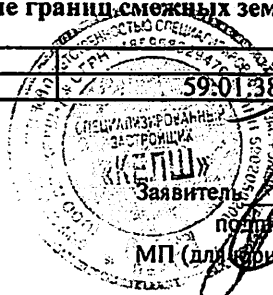
Условные обозначения

- Существующая часть границы, имеющаяся в Едином государственном реестре недвижимости
 - вновь образованная часть границы, сведения о которой достаточны для определения ее местоположения
 - Характерная точка границы, сведения о которой позволяют однозначно определить ее положение на местности
 - Обозначение новой характерной точки
 - Кадастровый номер земельного участка
 - Граница зоны с особыми условиями
 - Граница кадастрового квартала
 - Номер кадастрового квартала
 - Образующий земельный участок
- 59:01:3812281
:3У1

Описание границ смежных землепользований

n1-n3; n4-n1
n3-n4

59:01:3812281:1



Заявитель

МП (для юридических лиц и индивидуальных предпринимателей)

Верно
подпись расшифровка подписи